



SP Integration GmbH

Leistung - Qualität - Partnerschaft



Geschäftsfelder

CRM
Sales, Marketing, Service



Business Intelligence
Reporting & Analytics



Collaboration & Document Management
Portal, Groupware, Workflow



Enterprise Resource Planning
Finance & Business Processes



Business Integration
SOA & Development



Softwarepartner

Jens Polster

WENN DER BOSS STRESST – ÜBERLEBENSSTRATEGIEN FÜR NOTES ADMINS UND ENTWICKLER

New Reply Reply to All Forward Display More



Neue Datenbank
Boss to: Norbert Notes

Follow Up: Urgent Priority.

Hier ist eine neue Notes Datenbank, die ich entwickelt habe. Sie muss heute noch auf den Server.

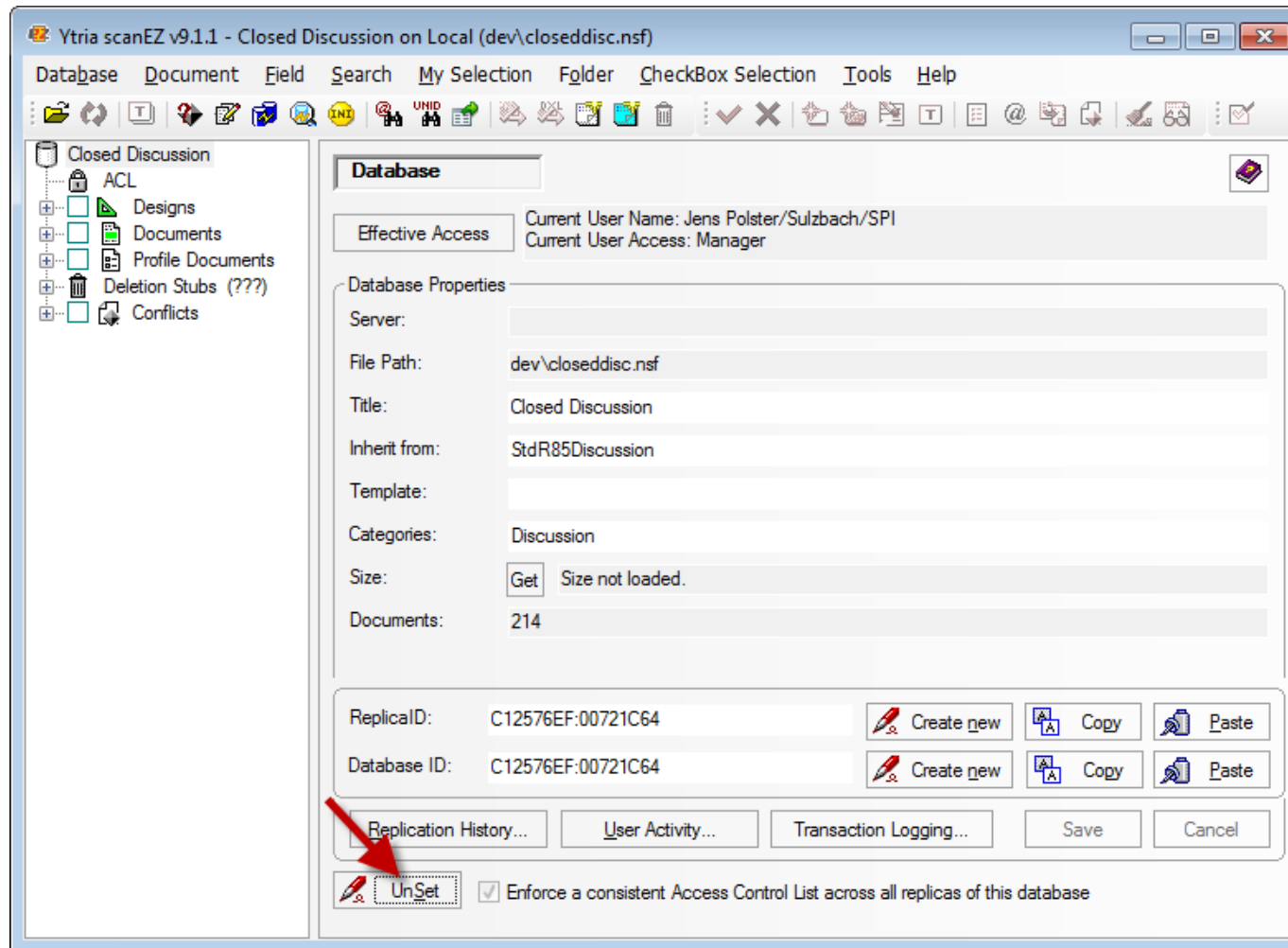
Nicht vergessen: In der Datenbank ist ein wichtiger Agent, er muss jeden Morgen laufen!!!

Der Boss

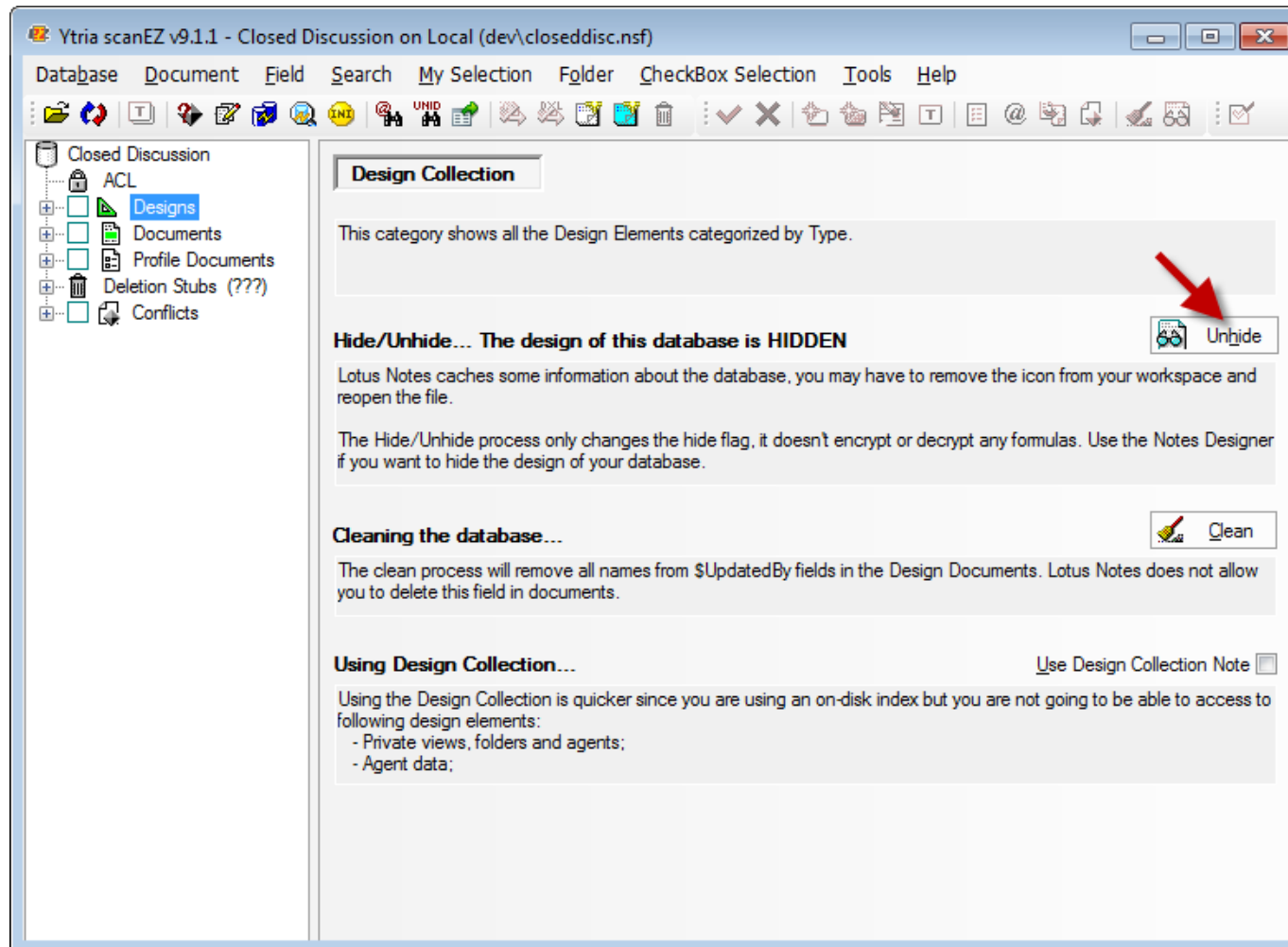


closeddisc.nsf

Konsistente ACL deaktivieren



Geschlossenes Design öffnen



From: The Boss
Subject: Probleme im CRM

Ich habe in letzter Zeit immer wieder Anrufe von Benutzern bekommen, dass sie Dokumente im CRM nicht bearbeiten können.

Mach was dagegen!

Nicht korrekt gefüllte Autorenfelder identifizieren

scanEZ listet alle Autoren und Leser eines Dokuments konsolidiert.

Selektionen bieten einen Überblick über Feldwerte aller Dokumente.

Ytria scanEZ v9.1.1 - miniCRM simple on Local (dev\MiniCRM_simple.nsf)

Database Document Field Search My Selection Folder CheckBox Selection Tools Help

[Current] My Selection 1 (0/1.091)

Name	N.	S.	D.	I.	Value
\$Revisions	11	12	0	29	22.03.2010 00:15:06; 22.03.2010
\$UpdatedBy	1	3	0	28	CN=Jens Polster/OU=Sulzbach/O=S
ab CompanyAddN...	1	3	0	2	
ab CompanyName	1	3	0	23	Avanti KGaA
CreatedDate	1	3	0	3	22.03.2010 00:10:23
ab Creator	1	3	0	4	Jens Polster
ab CustomerNo	1	3	0	20	JPOR-83544T
ab CustomerRating	1	3	0	16	
ab CustomerStatus	1	3	0	15	Partner
1.2 CustomerTurn...	1	3	0	17	486043

Note Info Readers/Authors 3 Responses

Readers

Authors By Name

- Bob Espinosa
- CN=Lilly Leach/O=Demo2
- [Admin]
- [Server]

From: The Boss
Subject: Schon wieder Replizierkonflikte

**IM CRM SIND SCHON WIEDER
REPLIZIERKONFLIKTE!!!**

Replizierkonflikte lösen mit dem Conflict Solver

Der Conflict Solver zeigt Haupt- und Konfliktdokument übersichtlich nebeneinander an und ermöglicht einen feldweisen Abgleich.

Conflicts Solver

Conflict Documents list : 1. fmCompany Show only fields with different values between documents

Name	9542 - Parent	13742 - Conflict
UNID	F663FD7D4179D101C12576ED007F55B3	F663FD7D4179D101C12576EE000E0C1E
Modified By	Jens Polster/Sulzbach/SPI	Jens Polster/Sulzbach/SPI
Created Initially	22.03.2010 00:10:50	22.03.2010 03:33:26
Modified Initially	24.03.2010 12:27:21	22.03.2010 03:33:26
DocAuthor	<input checked="" type="checkbox"/> CN=Bob Espinosa/O=Demo2	<input type="checkbox"/> CN=Jens Polster/OU=Sulzbach/O=SPI
ModifiedDate	<input checked="" type="checkbox"/> 24.03.2010 12:17:15	<input type="checkbox"/> 24.03.2010 11:01:19
OfficeStreetAddr...	<input type="checkbox"/> Andreas-Schubert-Straße 70	<input checked="" type="checkbox"/> Andreas-Schubert-Straße 70a
Subline	<input type="checkbox"/> Andreas-Schubert-Straße 70 • 14979 Ebstorf • DE	<input checked="" type="checkbox"/> Andreas-Schubert-Straße 70a • 14979 Ebstorf • DE

Type : **ab** Text Name : Subline

Andreas-Schubert-Straße 70a • 14979 Ebstorf • DE

Summary Encrypted Signed Protected Unchanged

22.03.2010 03:33:26 50 bytes 2 0

Move all response(s) from Conflict(s) to the Parent ?

New Reply Reply to All Forward Display More



Neue Kundenklassifizierung
Boss to: Norbert Notes

Follow Up: Urgent Priority.

Im CRM gibt es ab sofort eine neue Kundenklassifizierung.

Alle Kunden mit einem kumulierten Umsatz von bis zu 100.000 EUR sollen als D-Kunden eingestuft werden.

Als Symbol soll eine weiße Flagge angezeigt werden.

Das CRM muss überarbeitet und die bestehenden Daten müssen angepasst werden.

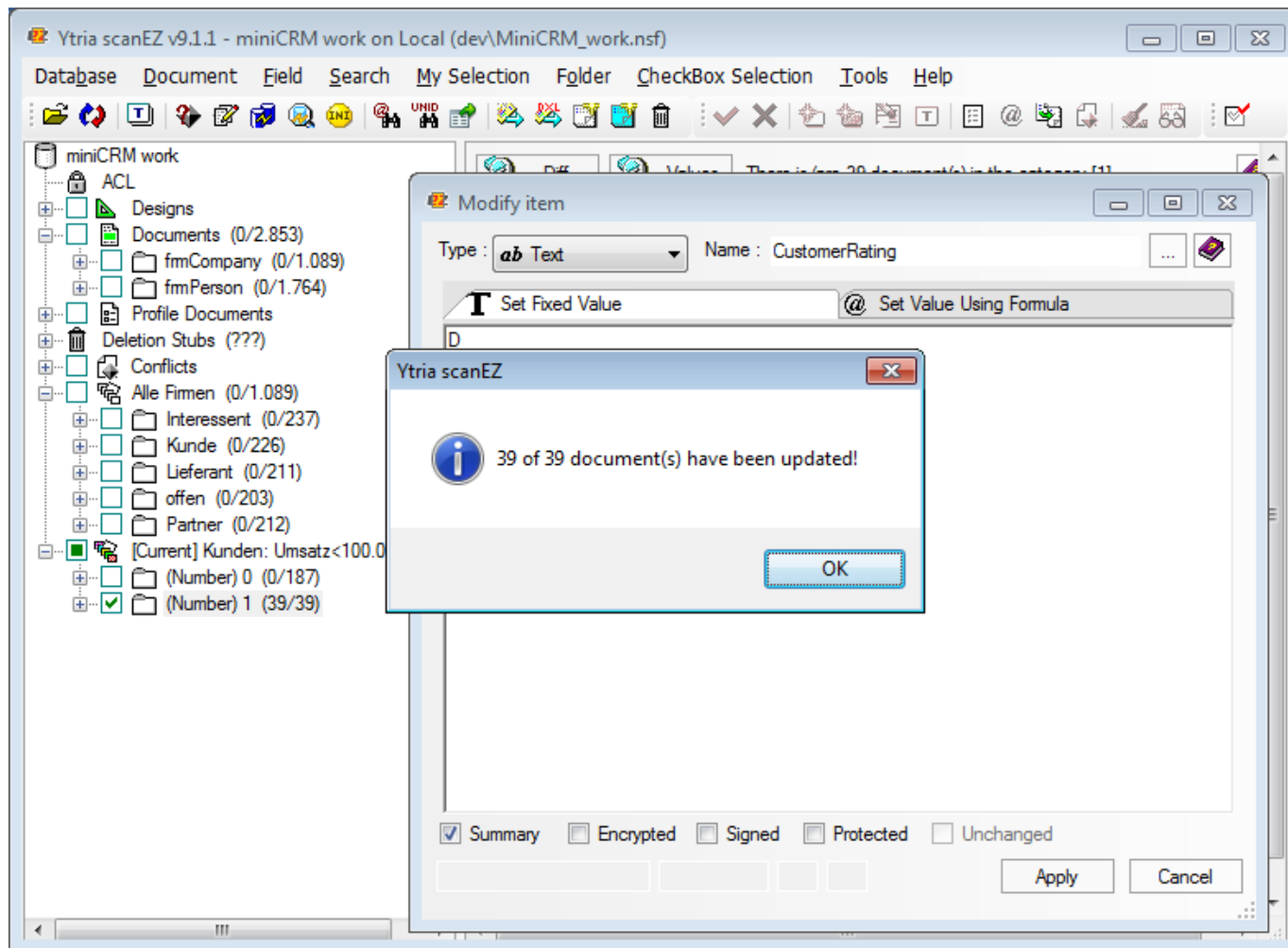
Umsetzung: HEUTE

Einfache Abfragen und Massenfeldänderungen

Die Kombination der flexiblen Suche und der Kategorisierungen in Selektionen ermöglichen auch komplexe Abfragen.

Mit den Massenoperationen lassen sich Dokumente sehr leicht überarbeiten.

Mit actionBarEZ lassen sich mehrere Aktionen zugleich bearbeiten.

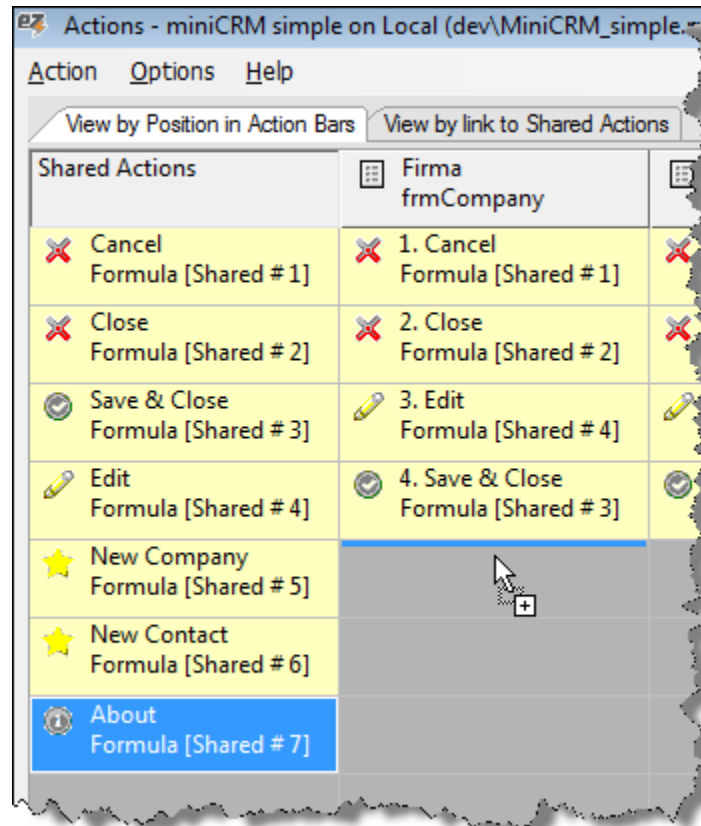


From: The Boss
Subject: Info-Aktion im CRM

**In der Übersicht gibt es eine
Aktion „Info“.
Sie muss in allen Ansichten und
Masken zur Verfügung stehen.**

Kopieren von Aktionen

actionBarEZ erlaubt es, aus einfachen Actions Shared Actions zu machen und diese per drag-and-drop in andere Ansichten, Seiten, Masken und Teilmasken zu verteilen.



New Reply Reply to All Forward Display More



Völlig überflüssige Spaltensortierung
Boss to: Norbert Notes

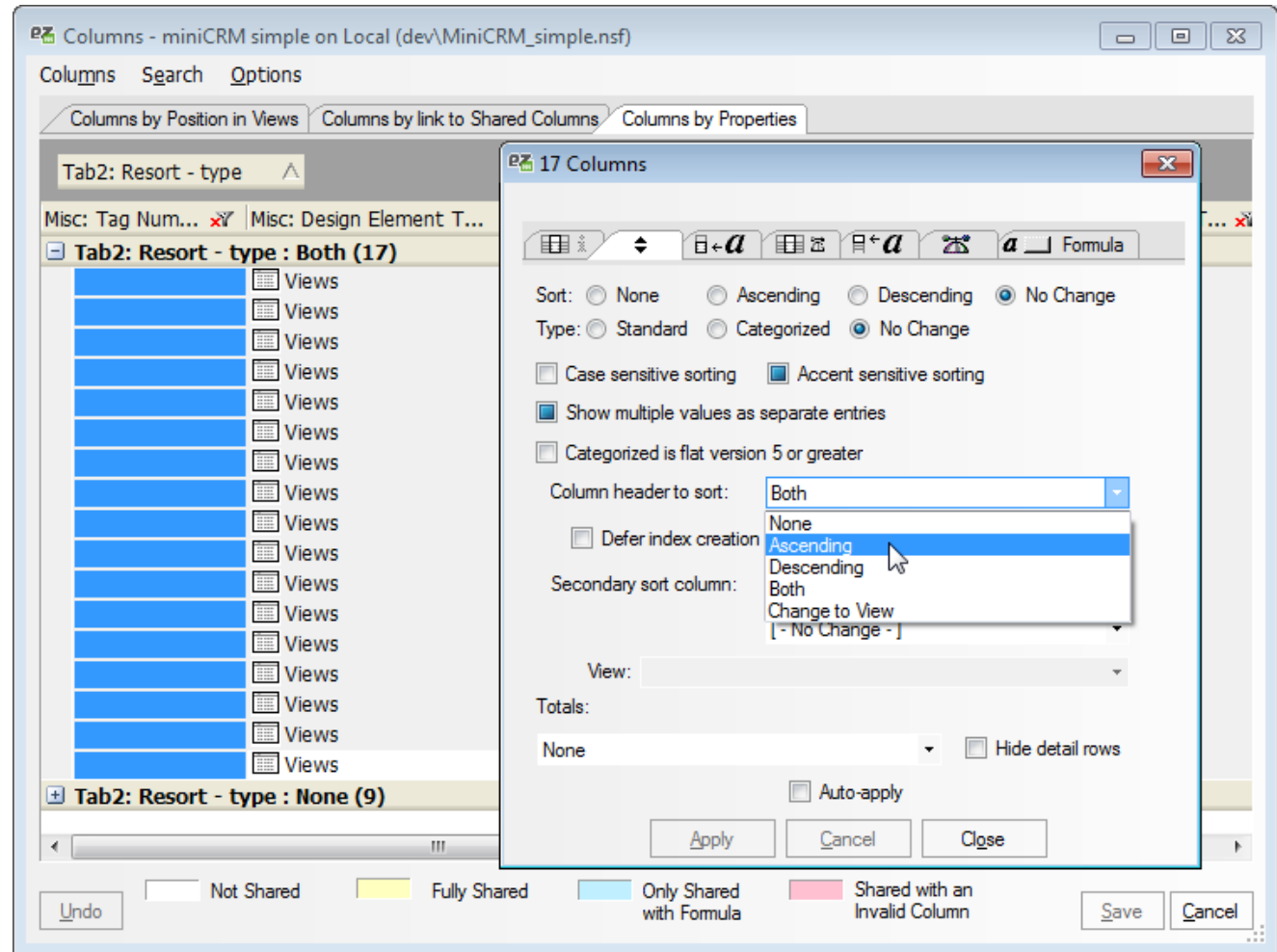
Follow Up: Urgent Priority.

Im CRM sind alle Spalten auf- und absteigend sortierbar. Was für ein Quatsch!!!

Die Spalten dürfen nur aufsteigend sortierbar sein!

Eigenschaften mehrerer Ansichtsspalten bearbeiten

viewEZ erlaubt es, Spalten nach Eigenschaften zu kategorisieren und die Eigenschaften mehrerer Spalten aus verschiedenen Ansichten zugleich zu bearbeiten.



New ▾ Reply ▾ Reply to All ▾ Forward ▾ Folder ▾ Display ▾ More ▾



Neues Design
Boss to: Norbert Notes

Follow Up: Urgent Priority.

Unser CRM sieht langweilig aus, ich habe mal unsere Agentur ein neues Design machen lassen, sie haben es gleich in einer Notes Datenbank umgesetzt: 📄

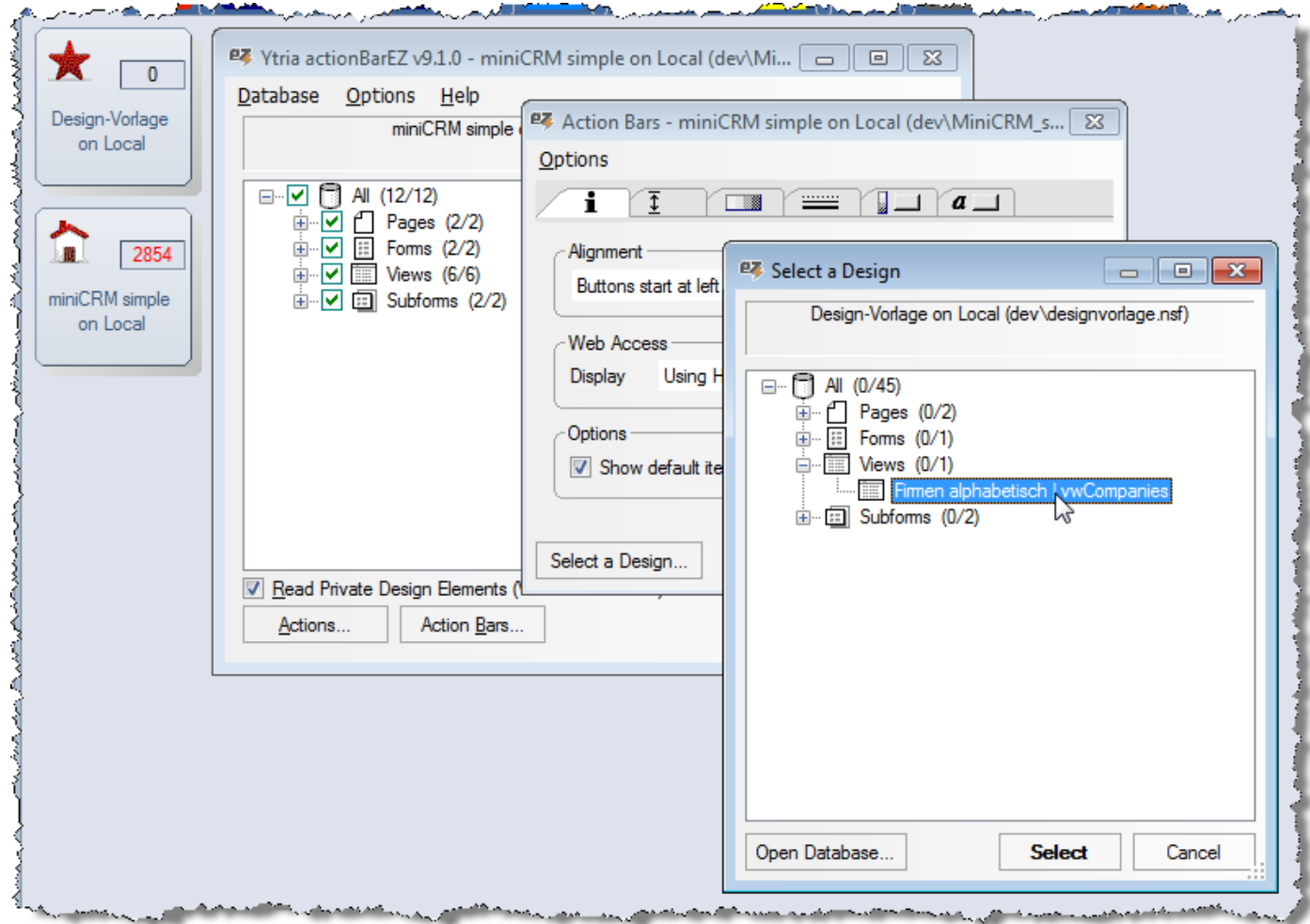
So muss das CRM auch aussehen!

Massenänderungen am Design

Mit actionBarEZ können die Eigenschaften der Aktionsleiste von einer Vorlage in mehrere Masken/Ansichten etc. zugleich übernommen werden.

viewEZ erlaubt die Übernahme von Ansichtseigenschaften von einer Vorlage.

Mit CSS lässt sich das Layout von Anwendungen komfortabel steuern.



Einfache Designänderungen

Brightlist S.p.A.
 Jesuleinert 47 • 17449 Neudorf • DE
 Frau Leopoldine Tauber (Problem & Change Coordinator) • G: 03820 42148 • F: 03820 42127 • M: 0
 Herr Andreas Stäger (Vertriebsingenieur WebSphere) • G: 06745 51837 • F: 06745 51852 • M: 0175
 Herr Christian Ewers (Leiter Personal) • G: 03820 47780 • F: 03820 47818 • M: 0177 3717963
 Herr Sighard Zacharias (Field Sales IBM Software) • G: 06746 97700 • F: 06746 97888 • M: 0163 70

Brightpoint Corp.
 Am Wasserslein 11 • 22023 Neerchau • DE
 Herr Arno Böttcher (Leiter IT-Architektur Management) • G: 03443 76648 • F: 03443 76640 • M: 0151 1
 Herr Gerdob Gedö (Leiter PP-P-Logistik) • G: 03626 58290 • F: 03626 58288 • M: 0173 3819182

Brightware AG
 Georg-Merwitz-Strasse 36 • 02627 Drostensen • DE
 Frau Hans Koppers (Online-Retailbank) • G: 03529 573624 • F: 03529 57368 • M: 0163 948954
 Herr Wilgolf Schwack (Manager IT) • G: 06944 48633 • F: 06944 48642 • M: 0172 1423394

Brightway Pty
 Eckstraße 8 • 32264 Schechen b Rosenheim • DE
 Herr Rüdiger Wäge (Projektmanager) • G: 0221 98436 • F: 0221 98457 • M: 0152 7886394
 Herr Ulrich Klam (Vertriebsleiter Europe) • G: 03523 463316 • F: 03523 46337 • M: 0176 289181

Brighteye AG
 Flensburger Straße 42 • 57520 Wellerwald • DE
 Frau Kathrin March (Management Director) • G: 08376 34320 • F: 08376 34301 • M: 0177 2968211

Brightware SpA
 Spaldingstraße 26 • 06409 Hertzberg • DE
 Frau Helene Osterich (Engagement Manager) • G: 0441 40789 • F: 0441 40790 • M: 0176 403762

Brownsbird S.A.
 Pfaffenstraße 36 • 22826 Ständehol • DE
 Frau Johanna Dietmann (Director Software Architect) • G: 0380130 • F: 0380000 • M: 0151 987
 Herr Albert Eckenroth (Leiter Technologie PKW) • G: 06824 60633 • F: 06824 60630 • M: 0158 152726

Brightlist S.p.A.
 Jesuleinert 47 • 17449 Neudorf • DE
 Frau Leopoldine Tauber (Problem & Change Coordinator) • G: 03820 42148 • F: 03820 42127 • M: 0
 Herr Andreas Stäger (Vertriebsingenieur WebSphere) • G: 06745 51837 • F: 06745 51852 • M: 0175
 Herr Christian Ewers (Leiter Personal) • G: 03820 47790 • F: 03820 47818 • M: 0177 3717963
 Herr Sighard Zacharias (Field Sales IBM Software) • G: 06746 97700 • F: 06746 97888 • M: 0163 70

Brightpoint Corp.
 Am Wasserslein 11 • 22023 Neerchau • DE
 Herr Arno Böttcher (Leiter IT-Architektur Management) • G: 03443 76648 • F: 03443 76640 • M: 0151
 Herr Gerdob Gedö (Leiter PP-P-Logistik) • G: 03626 58290 • F: 03626 58288 • M: 0173 3819182

Brightware AG
 Georg-Merwitz-Strasse 36 • 02627 Drostensen • DE
 Frau Hans Koppers (Online-Retailbank) • G: 03529 573624 • F: 03529 57368 • M: 0163 948954
 Herr Wilgolf Schwack (Manager IT) • G: 06944 48633 • F: 06944 48642 • M: 0172 1423394

Brightway Pty
 Eckstraße 8 • 32264 Schechen b Rosenheim • DE
 Herr Rüdiger Wäge (Projektmanager) • G: 0221 98436 • F: 0221 98457 • M: 0152 7886394
 Herr Ulrich Klam (Vertriebsleiter Europe) • G: 03523 463316 • F: 03523 46337 • M: 0176 289181

Brighteye AG
 Flensburger Straße 42 • 57520 Wellerwald • DE
 Frau Kathrin March (Management Director) • G: 08376 34320 • F: 08376 34301 • M: 0177 2968211

Brightware SpA
 Spaldingstraße 26 • 06409 Hertzberg • DE

Brightlist S.p.A.
 Jesuleinert 47 • 17449 Neudorf • DE

Firma	Brightlist S.p.A.
Straße / Nr.	Jesuleinert 47
PLZ	17449
Ort	Neudorf
Land	DE
Telefon	03820 47700
Fax	03820 47818
E-Mail-Adresse	info@brightlist.de
Website	www.brightlist.de
Kundennummer	JPOR-0254FY
Branche	Vermittlung und Überlassung von Arbeitskräften
Status	Kunde
Klassifizierung	☐ A ☐ B ☐ C
Umsatz kammerlert	414.194,00 €

Erstellt am 22.03.2010 durch Jens Polster
 Letzte Änderung am 24.03.2010 durch Jens Polster

Brightlist S.p.A.
 Jesuleinert 47 • 17449 Neudorf • DE

Firma	Brightlist S.p.A.
Straße / Nr.	Jesuleinert 47
PLZ	17449
Ort	Neudorf
Land	DE
Telefon	03820 47700
Fax	03820 47818
E-Mail-Adresse	info@brightlist.de
Website	www.brightlist.de
Kundennummer	JPOR-0254FY
Branche	Vermittlung und Überlassung von Arbeitskräften
Status	Kunde
Klassifizierung	☐ A ☐ B ☐ C
Umsatz kammerlert	414.194,00 €

Erstellt am 22.03.2010 durch Jens Polster
 Letzte Änderung am 24.03.2010 durch Jens Polster

From: The Boss
Subject: Systemsicherheit?!?

**Nächste Woche kommt die interne
Revision vorbei und schaut sich
die IT Infrastruktur an.
Andreas, der Admin ist im Urlaub,
aber Du hast ja auch die Rechte,
also kümmere Dich drum, dass
alles in Ordnung ist!
Ich will keine Klagen hören!!!**

Analyse aller ACLs und der Gruppenstrukturen

acIEZ zeigt alle ACL-Einträge in übersichtlicher Grid-Darstellung an und erlaubt die Kategorisierung zum einfachen Aufdecken von Sicherheitslücken.

Der NAB Group Navigator zeigt eine hierarchische Übersicht der Gruppen an und bietet Filter- und Kategorisierung zum Analysieren der Gruppen.

The screenshot displays the Ytria acIEZ v9.1.0 interface. On the left, a tree view shows a hierarchy of databases under 'Demo2/Demo2 (118/121)', including folders like '20100308 (2/2)', 'Demo (5/6)', 'dev (1/1)', 'dfc (1/1)', 'help (7/7)', 'iNotes (4/4)', 'mail (2/3)', and various application logs and services. Below the tree are filters for 'Database Selection Filter' and 'ACL Entry Selection Filter', with options to filter by name, access, or type.

The main window shows 'ACL Entries - 118 databases currently listed - 1 name currently selected'. It features a table with columns: 'Sta...', 'Database Title', 'Database P...', 'Database File', 'Name', and 'Type'. The table is filtered to show 'Access : 6 - Manager (461)'. The entries are grouped by name, such as '#Workshop.20100308 (1)', '-Default- (3)', and '[LocalDomainAdmins] (51)'. The '-Default- (3)' group contains three entries:

Name	Database Title	Database Path	Database File	Administration ...	Modify Read	Type
DOLS Resource Template	\	dolres.ntf		-Default-		Unspecified
miniCRM simple	\Demo\	MiniCRM_simple.nsf		-Default-		Unspecified
Demo's Directory	\	names.nsf		-Default-		Unspecified

Below the table, the 'Global ACL Properties' section shows 'Administration Server' with a table listing 'Administration Server : (111)' and 'Administration Server : Demo2/Demo2 (7)'. The bottom of the interface includes a status bar with 'Ready' and navigation buttons for 'Output', 'Attributes', 'ACL Entry Presence', 'Roles', and 'Global ACL Properties'.

New Reply Reply to All Forward Display More



Agents laufen nicht
Boss to: Norbert Notes

Follow Up: Urgent Priority.

Es scheint, dass einige Agents nicht laufen.

Außerdem haben wir merkwürdige Effekte bei den Update-Agenten. Es scheint, dass sie nicht alle Dokumente bearbeiten.

Andreas ist immer noch im Urlaub, also ist das heute Dein Job.

Übersicht über alle Agents

agentEZ bietet eine Übersicht über die Agents aller Datenbanken.

Suchen Sie mit der komfortablen Grid-Darstellung nach Ursachen für nicht laufende Agents und signieren Sie sie mit signEZ.

agentEZ erlaubt Massenänderungen an Agents aus verschiedenen Datenbanken.

The screenshot displays the Ytria agentEZ v9.1.0 interface. The main window title is "Ytria agentEZ v9.1.0 - Demo2/Demo2". The interface is divided into several sections:

- Left Panel (Databases):** A tree view showing a hierarchy of databases. The "Demo2/Demo2 (5/121)" folder is expanded, showing sub-folders like "20100308 (0/2)", "Demo (5/6)", "dev (0/1)", "dfc (0/1)", "help (0/7)", "iNotes (0/4)", and "mail (0/3)". Below these are various agent categories with counts, such as "Activity Trends (6)", "Administration Requests", "Agent Log", "Application Library (8)", "Archive Log (6)", "Autosave", "Billing", "Bookmarks (8)", "Catalog (8)", "Certificate Requests (8)", "Certification Log", "Cluster Analysis (6)", "Cluster Directory (6)", "CPP FreeBusy WebService", "cppfbws", "Database Analysis", "Decommission Server Reports", "DECS Administrator Template", "Demo's Directory", "DEMO2 Mailbox", "Demo2's Log", "Design Synopsis", "Directory Assistance (8)", "Directory Catalog (8)", "Discussion - Notes & Web (7)", "Doc Library - Notes & Web (7)", "DOLS Administration Template", "DOLS Resource Template", and "Domino Administrator (8)".
- Top Panel (Grid):** A table titled "5 databases and 23 agents currently listed in the grid." It has columns for "Sta...", "Database Title", "Database Path", "Database Filename", "Name", and "Last Alias". The table is filtered by "Enable" status. It shows three "Enable : Unchecked (3)" agents and twenty "Enable : Checked (20)" agents. The "Run On" filter is set to "Demo2/Demo2 (3)".
- Bottom Panel (Agent Timeline):** A timeline view showing agent activity from "Mar 24 21:00" to "Mar 25 00:00". The timeline is divided into hourly slots. Agents listed on the left include "QuickUpdate", "ApprovalStatus", "OtherProcess", "AssistProcess", "GenProcess", and "Special4Data". Vertical bars indicate the duration of each agent's activity.

Kontakt

Jens Polster

Partner

Diplom-Ingenieur

Tel. +49 175 / 7248 255

jens.polster@sp-integration.de



SP Integration GmbH

Otto-Volger-Str. 5a

65843 Sulzbach / Taunus

Tel. +49 6196 / 764 3024

Fax. +49 6196 / 764 3011

www.sp-integration.de

Frankfurt